



Ontwerp Intergemeentelijke Structuurvisie Greenport (ISG)

**Informatiebijeenkomst Leeuwenhorst
10 maart 2009**

Inhoudsopgave

- | | |
|--|--|
| 1. Opening en introductie | Jos Wienen |
| 2. - Vitale Greenport & Werken
- Toerisme, Recreatie & Cultuur
- Landschapsperspectief,
Graslanden en natuur, Water | Alfons Morssink
Ton van Rijnberk
Gerrit van der Meer |
| 3. Pauze , Erasmus lounge | 20:30 – 21:00 uur |
| 4. - Wonen
- Mobiliteit | Harry Groen
Guus Mesman |
| 5. Proces | Marco van Lente |
| 6. Slotdiscussie en sluiting | Jos Wienen |

Intergemeentelijke Structuurvisie Greenport

Voorgeschiedenis & Aanleiding

Werkingsgebied

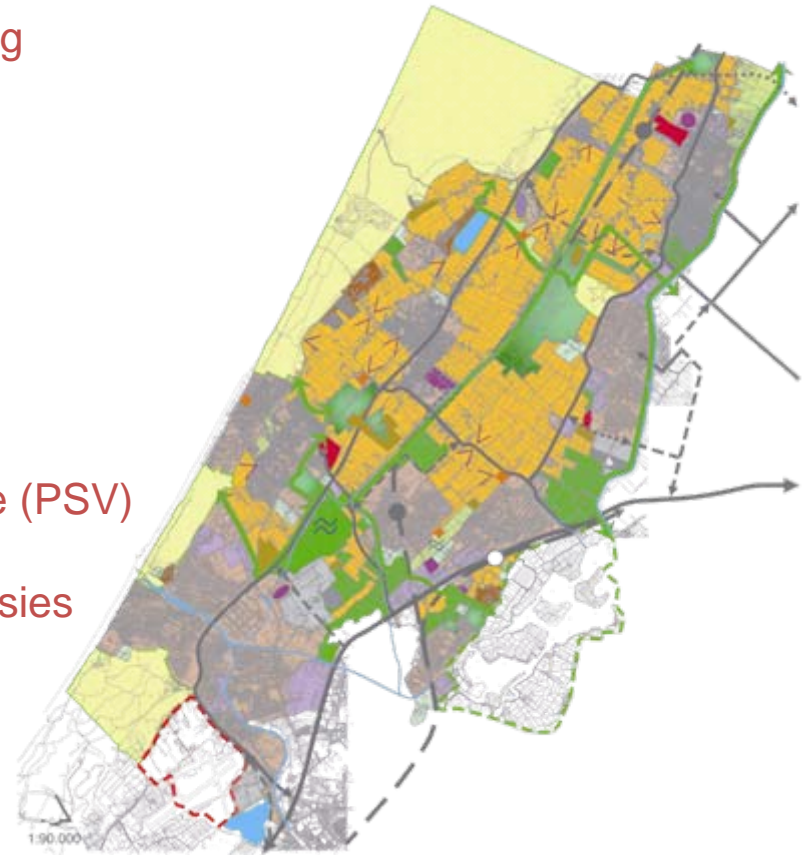
Herstructureringsopgave

Tijdshorizon 2030

Relaties met andere plannen

- Rijk (Nota Ruimte), Provincie (PSV)
- Regio (RSV)
- Gemeentelijke plannen en visies

Ambitie: vitale Greenport
in vitaal landschap





Thema's

Vitale Greenport & Werken (1)

Vitale Greenport:

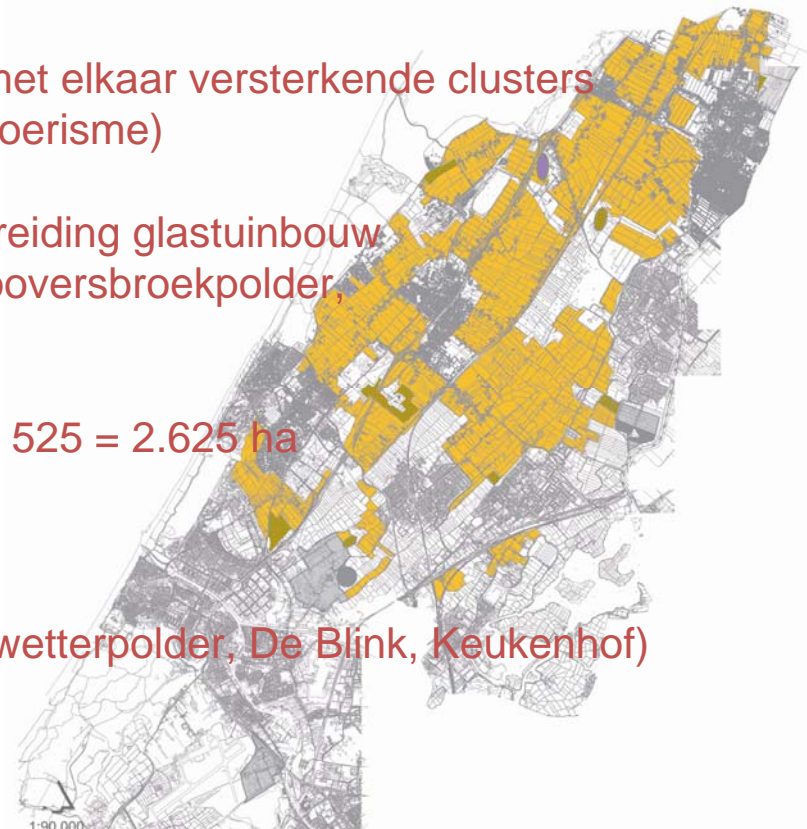
Ruimtelijk-economisch complex met elkaar versterkende clusters (bollen, bloemen, vaste planten, toerisme)

Herstructurering en beperkte uitbreiding glastuinbouw (Trappenberg-Kloosterschuur, Rooversbroekpolder, Zijlhoek/De Woerd)

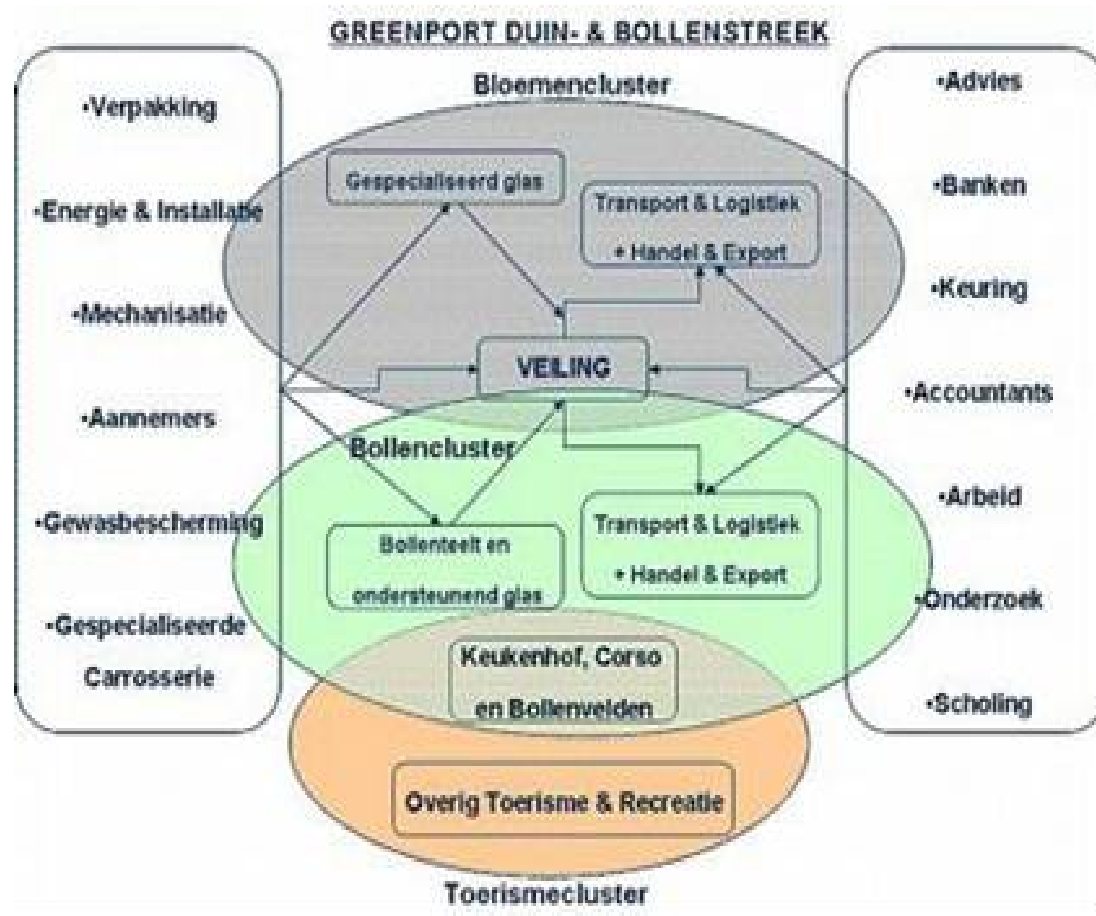
Minimumareaal hyacintenteelt $5 * 525 = 2.625$ ha

Bollencompensatie (Heijkoop):

- Herstructurering sektor
- Omspuiten grasland (De Klei, Zwetterpolder, De Blink, Keukenhof)
- 2^e klas naar 1^e klas



Vitale Greenport & Werken (2)



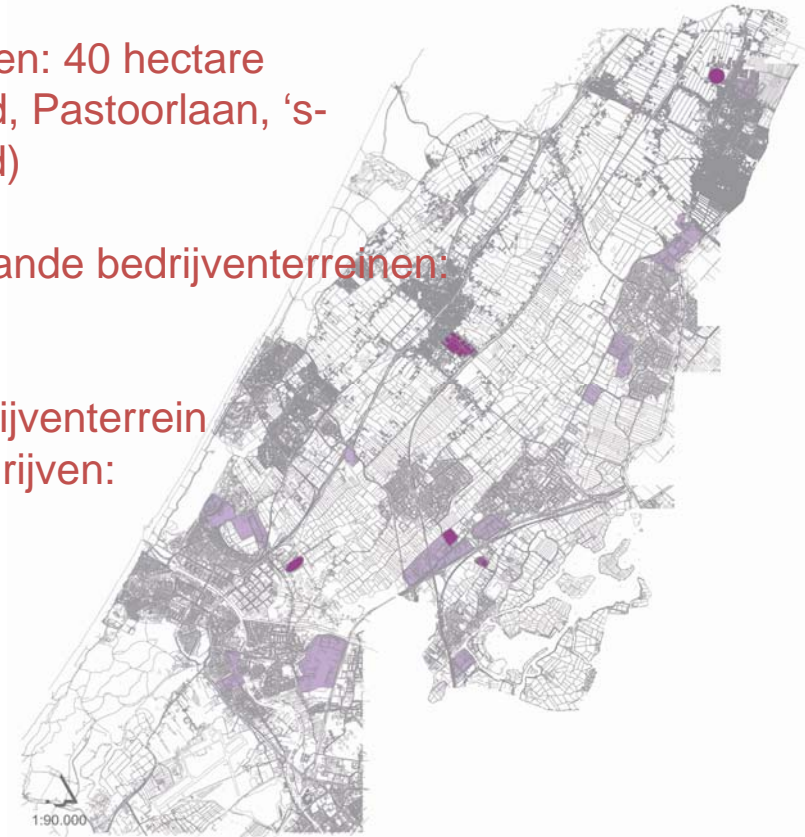
Vitale Greenport & Werken (3)

Werken:

Nieuwe reguliere bedrijventerreinen: 40 hectare
(Oosthoutlaan, Greenib Warmond, Pastoorlaan, 's-Gravendamseweg, Klei-Oost Zuid)

Upgrading en intensivering bestaande bedrijventerreinen:
40 hectare

Uitbreiding branchespecifiek bedrijventerrein
agrarische handels- en exportbedrijven:
7 hectare (Delfweg)



Toerisme, recreatie en cultuur



Aantrekkelijkheid Duin- en Bollenstreek:

- Bollen
- Cultuurhistorie
- Kust

Opgave:

publiek-privaat uitwerken integrale toekomstvisie toerisme Duin- en Bollenstreek

Actiepunten:

- Verbetering toeristische/recreatieve toegang
- Ontwikkeling nieuwe concepten c.q. product/marktcombinaties
- Kwaliteitsverbetering attracties / recreatiegebieden
- Betere gezamenlijke profilering regio
- Kwaliteitsimpuls van verblijfsrecreatie



Landschapspectief

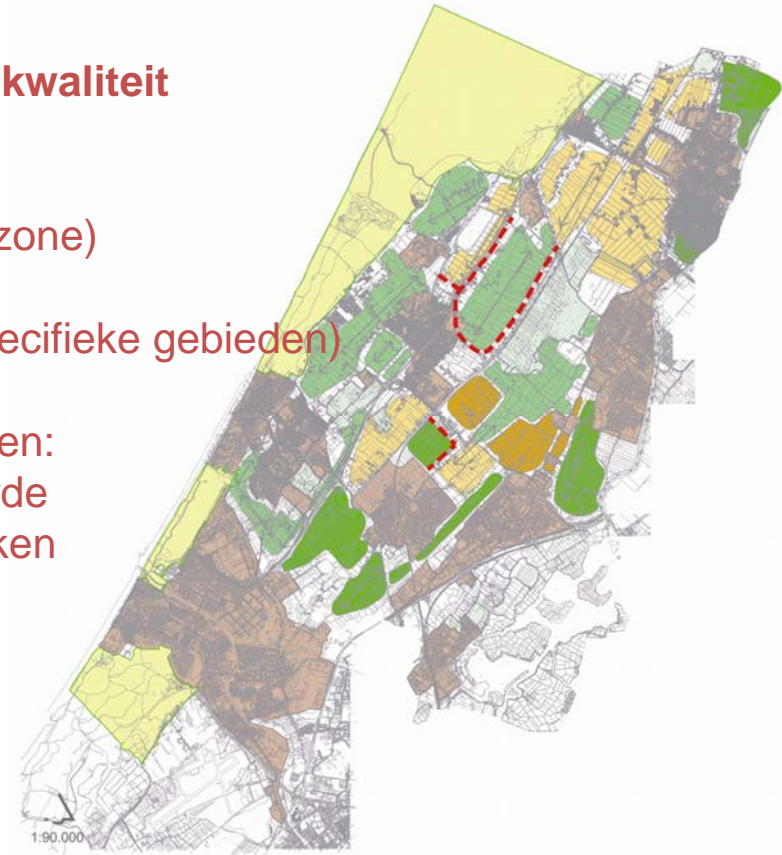
Basis voor verbetering landschapskwaliteit

Verschillende gebiedsregimes:

- Actief open maken (binnenduinrandzone)
- Open houden (middengebied)
- Selectief ruimte voor verdichting (specifieke gebieden)

Landgoederen en historische structuren:

- Versterken regionale ensemblewaarde
- Historische structuren actief versterken of herstellen



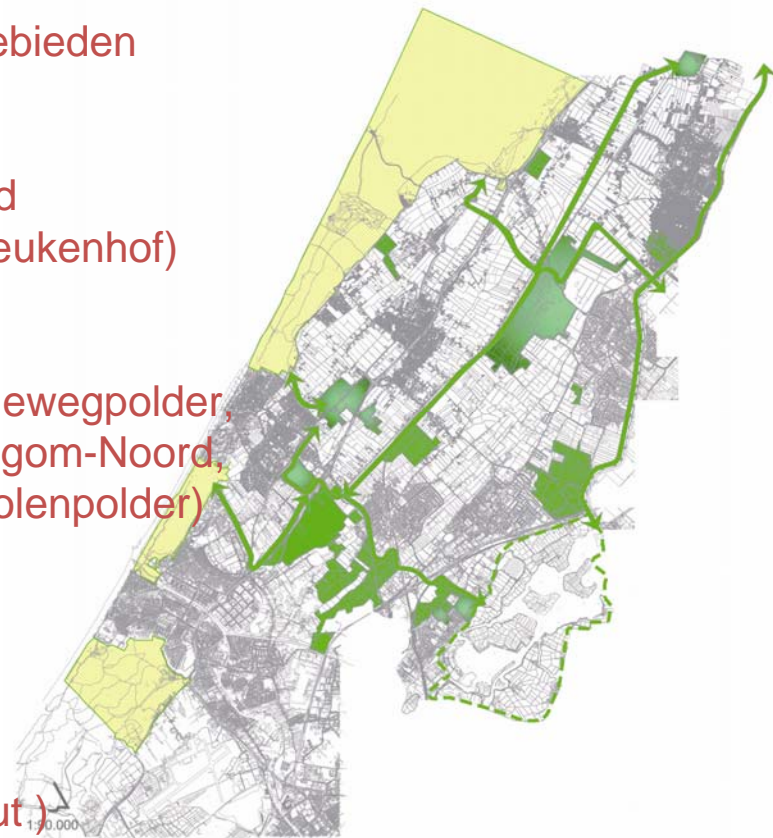
Graslanden en natuur

Behoud grootschalige veehouderijgebieden
(Elsgeestepolder en Poelpolder)

Beperkte omzetting naar bollengrond
(De Klei, Zwetterpolder, De Blink, Keukenhof)

Verbetering natuurkwaliteiten
(ecologische verbindingzones, Hogewegpolder,
Paardenkerkhof, Sancta Maria, Hillegom-Noord,
Zwetterpolder, Keukenhof, Roodemolenpolder)

Bescherming natuurkwaliteiten
(Hogewegpolder, Sancta Maria,
Elsbroekerpolder, Paardenkerkhof,
landgoedclusters Keukenhof-Dever-
Teylingen/Noordwijk-Noordwijkerhout)



Wateropgave en knelpunten

Nationaal Bestuursakkoord Water 2015
Europese Kaderrichtlijn Water

Duurzaam waterbeheer

- Minimaliseren wateroverlast
- Realiseren voldoende waterberging
- Afkoppelen verhard oppervlak
- Voorkomen verontreinigingen

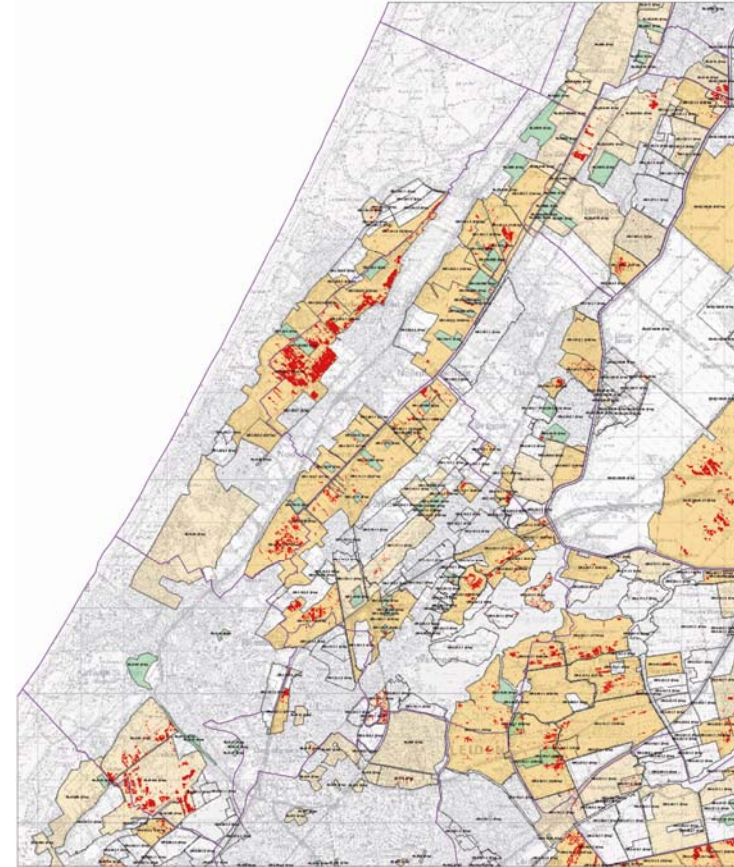
Veiligheid en waterkwantiteit

- knelpuntenkaart

Waterkwaliteit en ecologie

- Brakke kwel
- Hoge nutriëntengehalten

Trekker: Hoogheemraadschap



20:30 – 21:00 uur

PAUZE

Erasmus Lounge



Vervolg thema's

Woningbouw buiten streekplancontouren Conform Gebiedsuitwerkingsafspraken

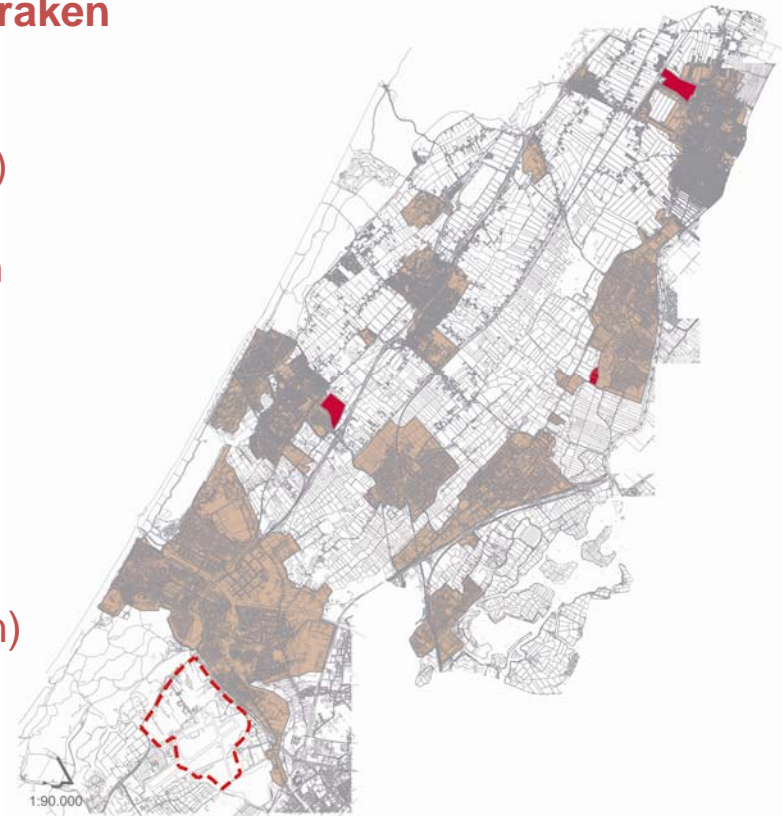
Bronsgest, Geestwater,
Pastoorslaan (i.p.v. station Hillegom)

Concentratie 500 Offensiefwoningen
(verdiencapaciteit GOM)

100 Landgoedachtige woningen
(verdiencapaciteit GOM)

Ruimte voor Ruimte woningen
(verdiencapaciteit saneringsopgaven)

Huisvesting buitenlandse
arbeidsmigranten



Mobiliteit

Onderzoek naar optimale mobiliteitsbevorderende maatregelen loopt nog

Noordelijke ontsluiting Greenport

- Additionele ontsluitingen N205–N206 en N205-N208

Zuidelijke ontsluiting Bollenstreek

RijnlandRoute

Verbetering doorstroming

hoofdontsluitingswegen

Projecten Stedenbaan, RijnGouwelijin

en Zuidtangent . Nieuw station Sassenheim



Uitvoeringsparagraaf

Saldo kosten en opbrengsten vitaliseringsopgave +/- € 135 mln

Lobby voor rijks- en provinciale bijdrage loopt

Strategie: starten op basis van beschikbare middelen (opbrengsten woningen en RIS-gelden)

Voltooiing uiteindelijk alleen mogelijk indien rijk en provincie t.z.t. financieel bijdragen

Greenport Ontwikkelingsmaatschappij (GOM)

Aandeelhouders: greenportgemeenten

Uitvoeringsagenda: meerjarenprogramma

Projecten:

- Voorbereidings- en uitvoeringsovereenkomst met grondgebiedgemeente (publiekrechtelijke taken blijven bij de grondgebiedgemeente)
- Samenwerking met private partijen

Kostenverhaal Wro

Anterieur: o.a. bollencompensatiefonds

Posterieur: o.b.v. exploitatieplan

Gebiedsspelregels

Gebiedsspecifieke regels voor bebouwing (landschapsperspectief, handreiking bedrijfsuitbreiding)

Vaststellingsprocedure

Voor de zomer

Februari/Maart

April

April/Mei

Juni

Eind Juni

Ter visie legging

Openbaar maken ingediende zienswijzen

Uitwerking Concept Nota van Beantwoording (NvB)

Consultatie raadscommissie (opiniërende vergadering)

Bestuurlijke vaststelling NvB / wijzigingen ISG

Zomerreces

Juli/Augustus

Aanpassen ISG en uitwerken raadsvoorstel ISG

Na de zomer

September

November

Behandeling raadsvoorstel in raadscommissies

Besluitvorming ISG in gemeenteraden

Jos Wienen

Sluiting

Samenvatting

Conclusie

Vragen

Borrel in Erasmus lounge