

# Regionale StructuurVisie Holland Rijnland 2020 Grote ambities, heldere keuzes



Bijeenkomst gemeenteraden,  
21 en 22 januari 2009  
Jos Wienen

# Inhoud

- Inleiding
- Regio
- RSV en de zeven kernbeslissingen
- Belang RSV
- Spoorboekje



# Inleiding

- Samenhangende visie
- Breed regionaal kader
- Duidelijke agenda naar interne en externe partners
- RIF



# De regio

- Positie Holland Rijnland in de Randstad
- Randstad Urgent, MIRT



# 1. Holland Rijnland is een top woonregio



- a. Bouwen netto 33.000 woningen tot 2020 in de regio.
- b. Realiseren per gemeente van 30% in de sociale sector.  
m.u.v. Leiden (20%) en Katwijk-bestaand stedelijk gebied (tussen 20-30%);
- c. Afspraken maken over het verplichtend karakter van de taakstelling.

## 2. Leiden vervult een regionale centrumfunctie

- a. Versterking van het OV-net met Leiden als centrum.
- b. Terughoudendheid met perifere detailhandel, wat eerder is afgesproken.



### 3. Concentratie stedelijke ontwikkeling

- a. Toevoeging van netto 23.100 woningen in de aaneengesloten stedelijke agglomeratie;
- b. 100 ha nieuwe bedrijventerreinen in de aaneengesloten stedelijke agglomeratie;
- c. 375.000 m<sup>2</sup> kantooroppervlak in de aaneengesloten stedelijke agglomeratie.



## 4. Groen blauwe kwaliteit staat centraal

- a. Creëren van ecologische en recreatieve groene verbindingen tussen kust en Groene Hart en twee noord-zuidverbindingen.
- b. Investeringsvoorstel voor het regionale groenprogramma incl. bestaande subsidiestromen en RIF.



## 5. De Bollenstreek en Veenweide en Plassen blijven open

- a. De Greenport Ontwikkeling Maatschappij zet een herstructurering van de Greenport op, waarbij:
  - de hoeveelheid bollengrond gelijk blijft op 2625 ha;
  - binnen de Greenport tenminste 158 ha natuurgebied wordt beschermd;
  - verwijdering van verrommelde bebouwing in het open landschap.
- b. De agrarische activiteiten zijn drager van het open landschap in de Veenweide en Plassen, en door verbreding van die agrarische activiteiten kan de sector versterkt worden en de toegankelijkheid van dit gebied voor recreatie vergroot.



## 6. Twee speerpunten voor economische ontwikkeling: kennis en greenport

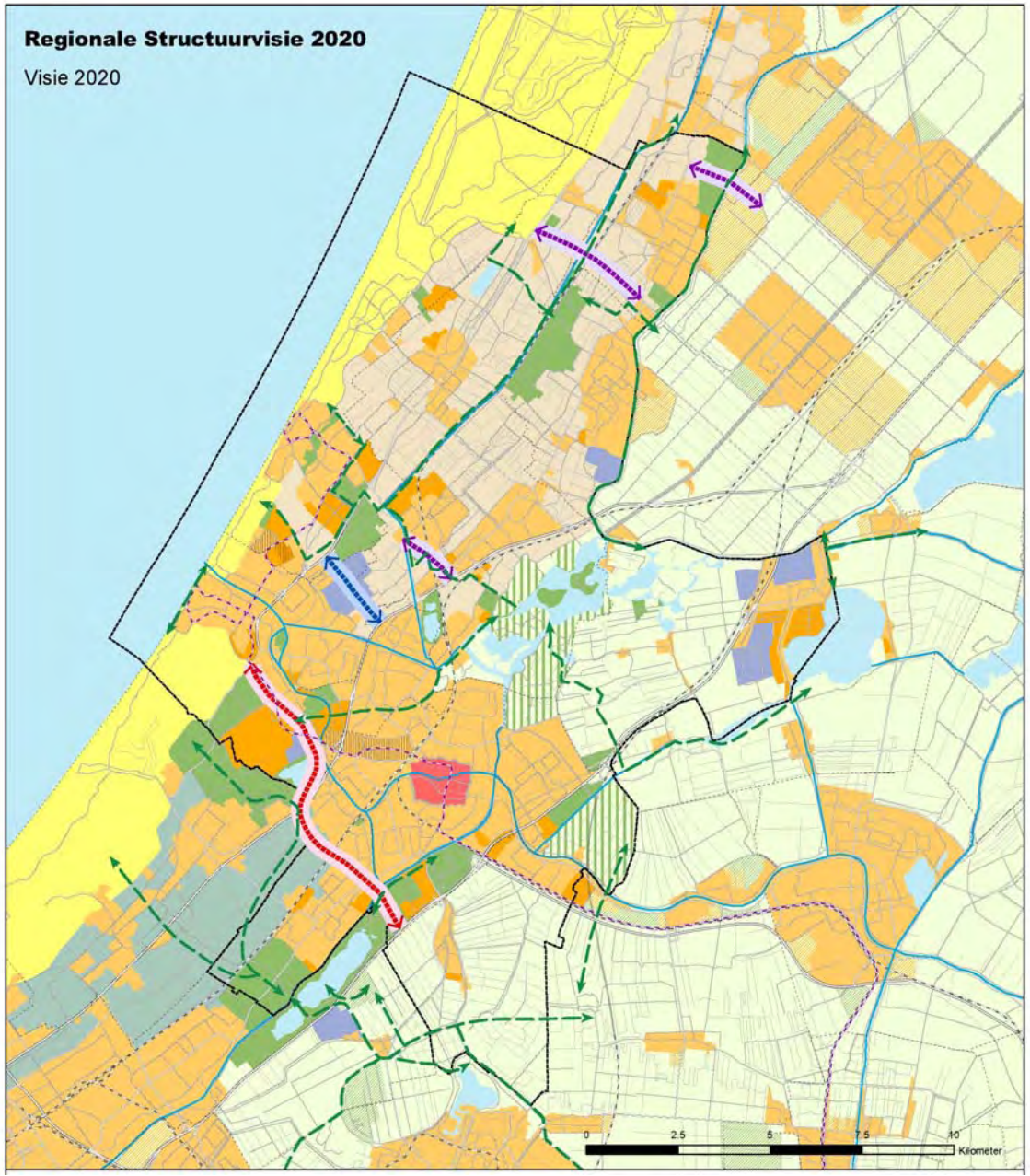


- a. Opschaling van de kenniseconomie op nationaal en internationaal niveau, door uitbreiding van vooral het cluster bio science in en om Leiden.
- b. Uitbouw van de internationale economische kracht van de Greenport.

## 7. Verbetering van de regionale bereikbaarheid

- a. Aanleg van de RijnGouweLijn en realiseren van een hoogwaardig busnet met de Meerlijn als HOV-busverbinding om het OV-netwerk versterken.
- b. Aanleg van de Rijnlandroute;
- c. Realisering van Noordelijke Ontsluiting Greenport;
- d. Uitbreiding van het regionale fietsnetwerk.





# Visiekaart 2020

# Belang van de RSV

Fundamenteel voor integrale en goed afgestemde ontwikkeling van de regio Holland Rijnland.



# Planning

- Beschouwingen en ter inzage:  
15 december tot 16 maart 2009
- Informatieavonden raadsleden  
21 januari 2009, Noordwijk.  
22 januari 2009, Leiderdorp.
- Nota van beantwoording:  
april 2009.
- Regulier portefeuillehoudersoverleg  
mei 2009.
- Besluitvorming AB:  
24 juni 2009.



